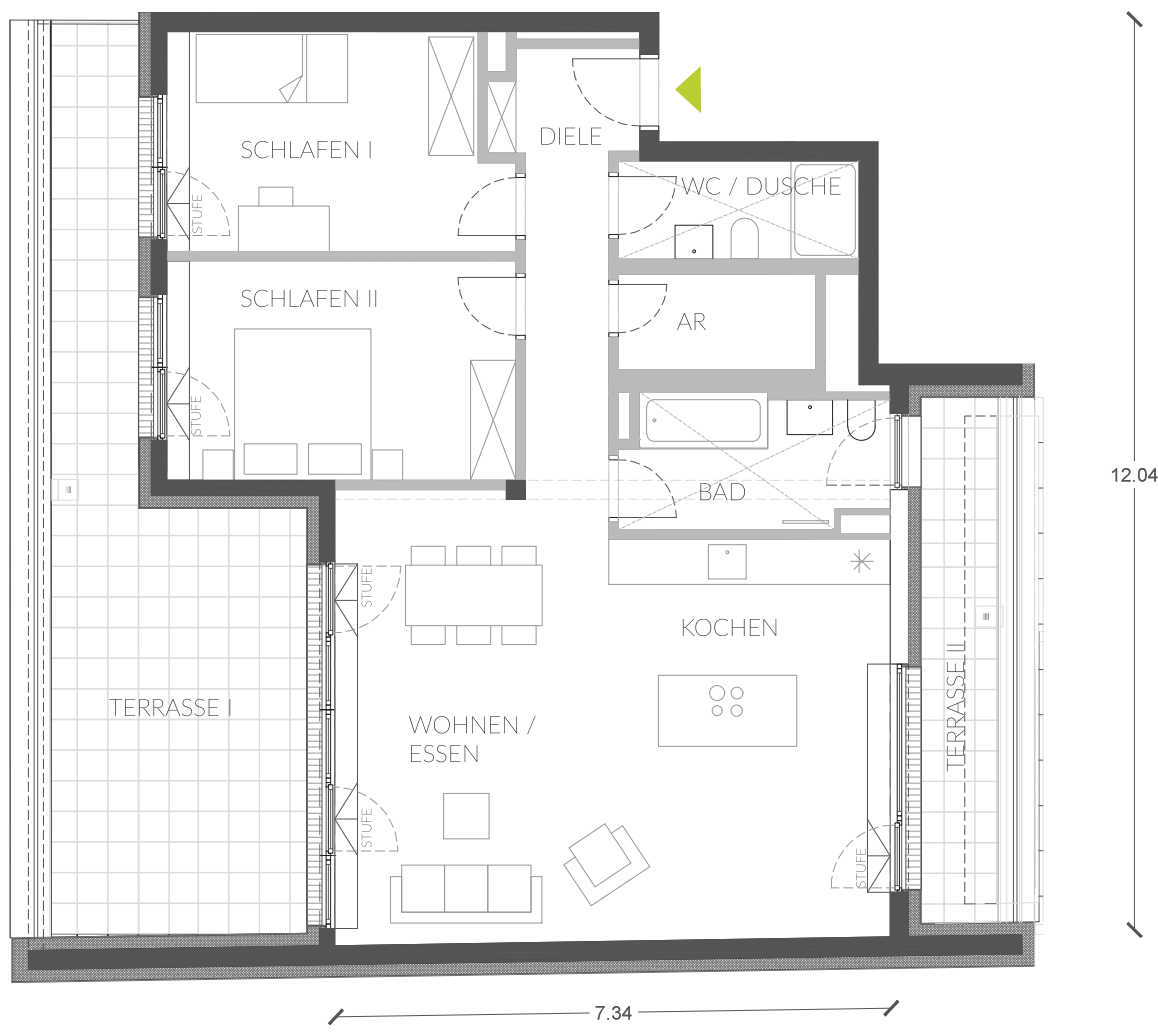


Driesener Straße

6.OG
Wohneinheit Nr. 22
3-Zimmer



DIELE	7.35 qm
WOHNEN / ESSEN	30.98 qm
KOCHEN	10.16 qm
BAD	6.21 qm
WC / DUSCHE	4.11 qm
AR	3.76 qm
SCHLAFEN I	13.38 qm
SCHLAFEN II	12.62 qm
TERRASSE I (50%)	13.04 qm
TERRASSE II (50%)	3.59 qm

WOHNFLÄCHE 105.20 qm

Änderungen in Planung, Ausführung und der vorgesehenen Baustoffen behält sich der Verkäufer vor, soweit sie sich technisch als zweckmäßig oder notwendig erweisen, oder auf behördlichen Auflagen beruhen. Die Darstellung der Möbel, z.B. Küchen ist beispielhaft und nicht im Lieferumfang enthalten. Die Lieferung der Bäder und WC's erfolgt gemäß Baubeschreibung. Balkone, befestigte Terrassen und Dachterrassen sind mit 50% in der Gesamtwohnfläche enthalten. Die in der Zeichnung angegebene Flächengrößen sind Circa-Angaben, geringe Abweichungen sind innerhalb des Grundrisses möglich. Die Gesamtwohnfläche entspricht der Wohnfläche gemäß der Wohnflächenverordnung (WohnflV). Aufgrund technischer Erfordernisse können ggf. Teilbereiche abgebroffelt und Decken abgehängt werden. Planstand: 02.12.2019

